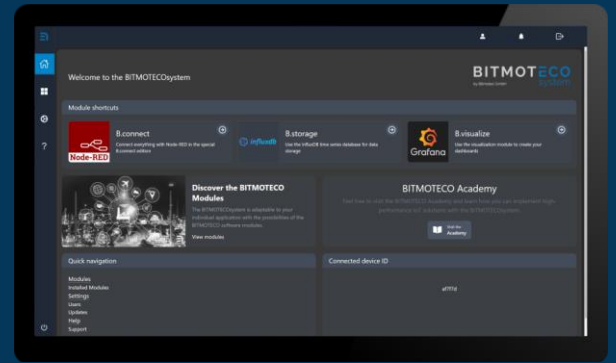


The IoT-Software for your needs. Easy to manage on one platform.



Wir helfen Unternehmen dabei,
IoT-Open-Source-Technologien
und ihre eigene Software
modular, sicher und
komfortabel zu betreiben.

BITMOTECO
by Bitmotec GmbH **system**



Einfache
Bedienbarkeit



Schnelle
Einrichtung



Wartungsarm



Zentrale
Benutzerver-
waltung



On-Premises



Offline-Betrieb
möglich



Gemanagte
Open-Source
Software



Individuell
erweiterbar



Bitmotec GmbH

Hollerithallee 17 | 30419 Hannover | Phone: +49 511 27012 200 | E-Mail: info@bitmotec.com | www.bitmotec.com

VISION

Die Vision der Bitmotec GmbH ist es, sowohl kleinen, mittleren als auch großen Industrieunternehmen einen leichten Zugang zur Digitalisierung mittels IoT-Software zu ermöglichen. Im Fokus steht die performante und benutzerfreundliche Anwendung dieser Technologie.

Wir glauben daran, dass weitreichende Digitalisierung nur mit standardisierten Schnittstellen sowie dem Einsatz von Open-Source-Software wirtschaftlich möglich wird.

Um den hohen Anforderungen beim industriellen Einsatz gerecht zu werden, haben wir die IoT-Plattform BITMOTECOSYSTEM entwickelt.

BITMOTECOSYSTEM

Das BITMOTECOSYSTEM ermöglicht es, IoT-Softwareanwendungen modular, sicher und komfortabel zu betreiben. Das Herzstück bildet das IoT-Betriebssystem BITMOTECO OS. Ergänzt wird dieses durch die von uns gemanagten Module (BITMOTECO Modules) und das Software Development Kit (BITMOTECO SDK).

Mit dieser Kombination können unsere Kunden und Partner auf einfache Weise Ihre Prozesse und Produkte wirtschaftlich optimieren und schnell echte Mehrwerte schaffen.

Key-Features:

- **On-Premises:** Als Virtual Machine (VM) auf eigener Hardware
- **Wartungsarm:** Schlanke Update-Prozesse und bereitgestellte Updates
- **Gemanagte Module:** Industrietaugliche Open-Source-Software
- **Schnelle Einrichtung:** Keine aufwendige Installation
- **Individuell erweiterbar:** Modulare Anwendungsverwaltung und Entwicklung



BITMOTECO OS - DIE BASIS FÜR DEN INDUSTRIETAUGLICHEN EINSATZ

- **Sicher:** Mit der integrierten Firewall und der zentralen Benutzersteuerung liefert das BITMOTECO OS notwendige Sicherheitsmechanismen, um das System sicher im industriellen Umfeld einzusetzen.
- **Benutzerfreundlich:** Für die einfache Bedienbarkeit bietet das BITMOTECO OS eine browserbasierte Benutzeroberfläche, welche die System- und Nutzerverwaltung ermöglicht. Es werden Updates bereitgestellt, die mit wenigen Klicks und ohne Internetanbindung installiert werden können.
- **Entwicklerfreundlich:** Das Frontend ist für Benutzer optimiert und das Backend als auch die Software-Architektur ist für Entwickler ausgelegt. Das BITMOTECO SDK unterstützt die Verwendung von Cloud-Native Tools und Technologien, damit Sie ihre Applikationen komfortabel entwickeln und auf dem System betreiben können.



BITMOTECO MODULES

Herausforderungen beim Betrieb von Open-Source-Software sind die inhomogene technologische Basis, der wartungsintensive Betrieb und die teils aufwändige Einrichtung. Die einheitliche technologische Basis liefert das BITMOTECO OS. Zudem werden gemanagte Open-Source-Software-Module angeboten, wodurch u. a. der Wartungsaufwand reduziert und die schnelle Einrichtung ermöglicht wird. Es werden die folgenden gemanagten Module angeboten:



Visuelles Verwalten von Datenflüssen und -quellen: Mit Anbindungen an eine Vielzahl von Schnittstellen und Protokollen wie z.B. MQTT, OPC-UA, Modbus, REST-APIs etc.



Zeitreihenbasierte Datenbank: Ausgelegt für die effiziente Speicherung und Aufbereitung von zeitbezogenen Daten wie z. B. Messwerten



MQTT-Broker: Ist die zentrale Instanz im MQTT-Netzwerk



Visualisierungs-Tool: Erstellung von individuellen Dashboards



Relationale Datenbank: Speichern und Verwalten von Daten in tabellarisierten Strukturen mittels SQL



LoRaWAN-Server: Verwaltung von LoRaWAN Netzwerken

Weitere Informationen zu den Modulen finden Sie in der gesonderten [Modulbeschreibung](#).

BITMOTECO SDK – EIGENE ANWENDUNGEN EINFACH INTEGRIEREN

Mit dem Software Development Kit (SDK) können individuelle Anwendungen auf dem BITMOTECO SYSTEM integriert werden. Eigenschaften sind u. a.:

- Moderne Dev-Tools und Workflows wie z. B. Containerisierung und automatisierte Builds in Ihren Pipelines
- Vielzahl von Programmiersprachen und Frameworks möglich: C, C++, C#, Python, JavaScript, Go, Rust u.v.m.

Durch die Multi-Container-Fähigkeit können beliebig viele Container gebündelt als Modul auf dem BITMOTECO OS ausgeführt werden. Zusätzlich können Konfigurationen und Ressourcen bereitgestellt werden.



BITMOTECO SYSTEM – SYTEMANFORDERUNGEN UND -LEISTUNG

Das BITMOTECO SYSTEM läuft On-Premises (bei Ihnen vor Ort) als virtuelle Maschine auf Ihrer eigenen Hardware. Sie können die Zusammenstellung der gemanagten Module frei wählen. Die CPU-, RAM- und Storage-Nutzung ist dabei uneingeschränkt.

Weitere Informationen zu den Systemanforderungen finden Sie in der gesonderten [Systemanforderungsbeschreibung](#).



Bitmotec GmbH

Hollerithallee 17 | 30419 Hannover | Phone: +49 511 27012 200 | E-Mail: info@bitmotec.com | www.bitmotec.com

LÖSUNGEN

Das BITMOTECOSYSTEM wird für die jeweilige Lösung mit einer ausgewählten Modulkombination angeboten und für folgende Anwendungen eingesetzt:

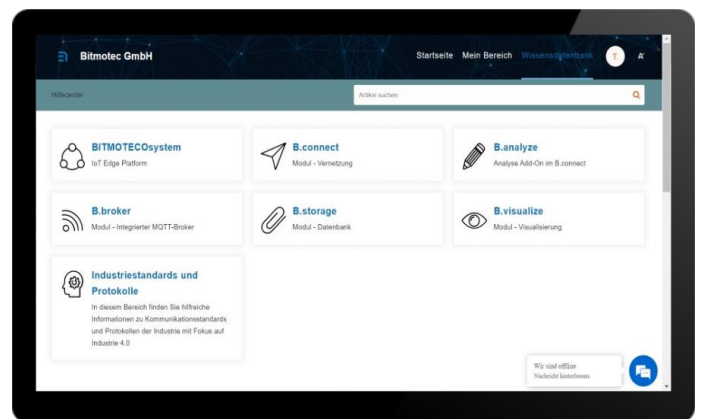
- **Produktionsleitstand** – für produzierende Unternehmen
- **Instandhaltungsleitstand** – für produzierende Unternehmen und Instandhalter
- **Maschinen- und Anlagenleitstand** – für Maschinen- und Anlagenbauer
- **Gebäudetechnikleitstand** – für Gebäudebesitzer und Gebäudeverwalter
- **IoT Research Data Platform** – für Forschungsinstitute und alle, die IoT-Anwendungsfälle untersuchen bzw. Daten zielgerichtet sammeln und analysieren möchten
- **Digitalisierungsbaukasten** – für alle, die einfach, schnell und nachhaltig Prozesse und Produkte digitalisieren möchten

Weitere Informationen zu den Lösungen finden Sie in den gesonderten **Lösungsbeschreibungen**.

SUPPORT-PORTAL

Im Support-Portal finden Sie alle Informationen, die Sie für einen effizienten und komfortablen Betrieb benötigen.

- **Inbetriebnahme- und Integrationsanleitung**
- **Schulungsunterlagen, Tutorials, Videos**
- **Ticket-System für Supportanfragen**
- **Ankündigungen zu Funktionsneuheiten, Antworten auf Sicherheitsfragen und Updates**
- **OS- und Modul-Updates**
- **Beispiele zu Dashboards, Schnittstellenkonfigurationen und Datenflussmodellierungen**



SERVICES

Mit dem BITMOTECOSYSTEM erhalten Sie eine Technologie, um Ihre individuellen Problemstellungen effizient zu lösen. Wenn Sie Unterstützung bei der Konfiguration benötigen, dann bieten wir Ihnen gerne optimal zusätzliche Dienstleistungen an.

Schnittstellen- konfiguration



Data-Flows erstellen



Daten- analysen



Dashboards anlegen



KONTAKT



André Heinke
Leiter Vertrieb und Marketing

Tel.: + 49 511 27012 200
E-Mail: sales@bitmotec.com

